

archgon



## MH-2231-U3V3 Sphere V

2.5" SATA Storage Center



**注意**

新硬碟使用前必須先格式化

感謝您購買亞齊慷 2.5 吋外接裝置 MH-2231-U3V3。

為確保產品使用流暢並延長裝置的使用壽命，請您使用前詳細閱讀以下說明並留意注意事項。

## 包裝內容物 –

1. 2.5" SATA Storage Center x 1
2. USB 3.0 A to Micro B 傳輸線 x 1
3. 螺絲包 x 1
4. 說明書 x 1

## 產品特色 –

- USB 3.0 高速傳輸效率 (向下支援 USB 2.0)
- 支援 UASP 功能  
註：USB 3.0 UASP 功能需搭配 Windows 8 / Mac OS 10.8 以上之版本
- 鋁合金材質 · 散熱效率高
- 外觀精簡大方 & 重量輕巧
- LED 指示燈
- 即插即用

## 產品規格 –

- 產品介面：SATA I / II / III to USB 3.0
- 材質：陽極處理鋁合金 + 時尚髮絲紋處理
- 適用硬碟：7mm/9.5mm 高 2.5 吋 SATA 介面 HDD/SSD
- 尺寸：121 x 78 x 15 mm
- 重量：81.5 g

## 作業系統 –

Windows XP, Vista, 7, 8 或以上

Mac OS 10.2 或以上

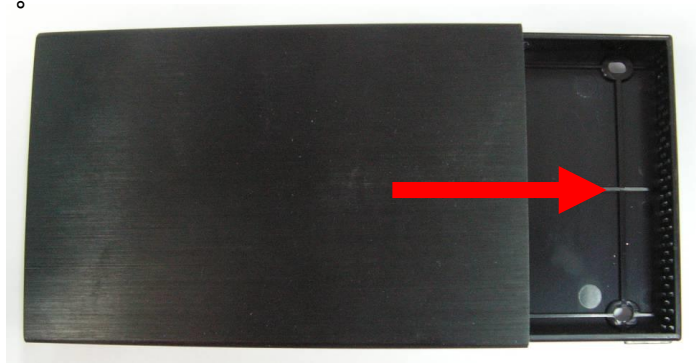
## 注意事項 –

- ◆ 請妥善安裝產品並鎖好螺絲，以避免零件滑落造成產品損壞。
- ◆ 請勿讓產品暴露在潮濕、高濕度或陽光直射的地方。
- ◆ 請勿將產品放置在電視或收音機等磁性高的物品周邊，這有可能會影響產品運作並造成資料的損失。
- ◆ 請將產品放置在穩固的平台上操作以避免掉落造成產品損壞。

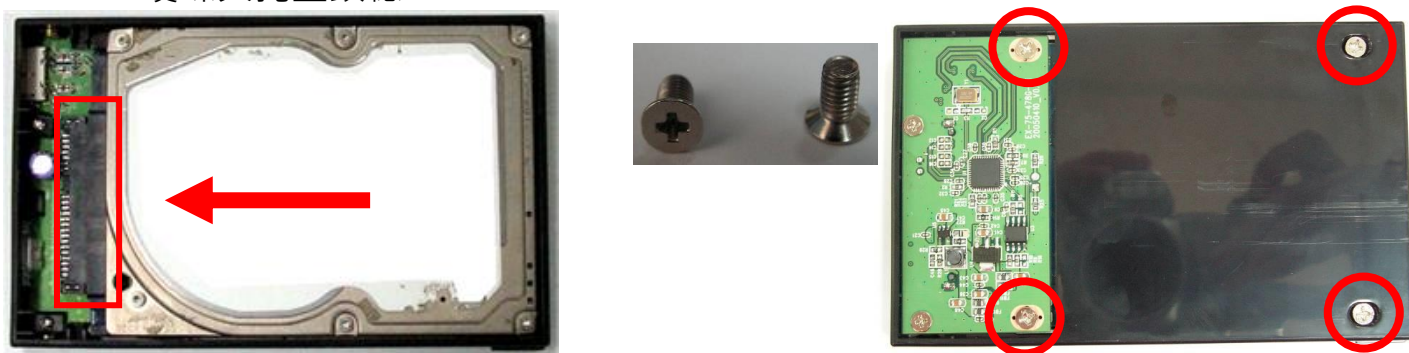
# 硬碟安裝說明

MH-2231-U3V3 2.5" SATA Storage Center

STEP1: 拉出硬碟托盤。



STEP2: 裝入硬碟，確認硬碟 SATA 介面與主機板 SATA 介面穩固接受後，利用螺絲將硬碟與托盤鎖穩。



STEP3: 將托盤裝回外接盒，利用螺絲將托盤與外接盒鎖穩。



STEP4: 利用 USB 3.0 傳輸線與電腦連結。



### 在『我的電腦』或桌面上沒看到這個裝置

1. 確認USB傳輸線沒有損壞，傳輸線兩端是否有穩固接在裝置與電腦上。
2. 確認LED指示燈有亮燈，硬碟無損壞。
3. 請避免利用USB擴充器連接，以避免電源供應不足的情形。
4. 拔除USB傳輸線，等待約10秒後重新連結，讓電腦嘗試重新讀取此裝置。
5. 請從裝置管理員裡確認電腦有讀取到此裝置，並確認裝置並非處於離線狀態。
6. 有時USB裝置之間會有不知名的衝突，請將USB裝置重新一一連接，以找出造成衝突的外接裝置。

### 當電腦連接外接式硬碟時無法開機。

1. 請先將外接式硬碟移除後再進行開機作業。
2. 可能是主機板BIOS的開機選項是以USB優先，請到BIOS變更開機設定。

### 資料傳輸速度有點慢

1. 本裝置為USB3.0介面，可能是電腦系統不支援USB3.0規範，請確認電腦端也是USB3.0介面，才能確保傳輸效率是遵循USB3.0規範。
2. 若電腦同時進行多項作業程序會影響資料傳輸效率，若有其他USB外接裝置，也請先拔除其他USB外接裝置。

## 有限保固

亞齊慷對全系列產品自原購買日起一年內(若無購買證明則以本公司產品出廠序號日期為準)，針對非人為因素所導致之故障瑕疵提供檢測維修服務。

### 以下情形，恕無法提供保固服務 –

- (a) 因濫用、意外或任何人為因素造成的產品損壞。
- (b) 因天災等不可抗力之因素所造成的產品損壞。
- (c) 因自行拆卸或改裝產品所造成的產品損壞。
- (d) 因不當使用、不當維護或不當保養所造成的產品損壞。
- (e) 超過產品容許範圍外的不良使用環境所導致的產品損壞。
- (f) 產品序號汙損、標籤損毀、脫落或篡改。

- 若您對亞齊慷產品有任何疑問，請來信 [product@archgon.com](mailto:product@archgon.com)

